



ИНВЕСТИЦИОННЫЙ ПРОЕКТ
«СОЗДАНИЕ ПРОИЗВОДСТВА
ЛОДОЧНЫХ МОТОРОВ»

О ПРОЕКТЕ

Проектом предполагается создание производства на свободной инвестиционной площадке региона по выпуску лодочных моторов общей суммой инвестиций **10 млн \$**

Создание **80 рабочих мест**

Речная сеть Саратовской области представлена **358 реками**,
общей протяженностью **331 км**

Главной рекой является Волга – **крупнейшая река в Европе**

ПРЕДПОСЫЛКИ

- Рост объема производства маломерных судов и количества производителей, при этом нехватка производителей моторов
- Ежегодное увеличение спроса на водные транспортные средства за счет наличия крупной водной артерии река Волга
- Длительные сроки поставки
- Отсутствие сервисного обслуживания
- Активное развитие внутреннего туризма

АНАЛИЗ РЫНКА

Основные поставщики подвесных лодочных двигателей на отечественный рынок - Китай, Япония и Таиланд

Крупные производители: «Honda», «Mercury Marine», «Tohatsu», «Suzuki», «Evinrude»

Южная Корея – лодочные моторы Mikatsu набирают популярность на Российском рынке водно-моторной техники

По итогам 2018 года продажи подвесных лодочных двигателей в России составили **151,3 тыс шт**, что выше продаж в кризисные 2015-2016 годы

Предложение подвесных лодочных двигателей, РФ, тыс шт,%

Параметр	2014	2015	2016	2017	2018
Предложение (тыс шт)	217,4	150,3	145,8	171,5	182,3
Динамика (% к предыдущему году)	-	-30,9	-3,0	17,7	6,3

Источник: *BusinesStat*

Прогноз предложения подвесных лодочных двигателей, РФ, тыс шт,%

Параметр	2019	2020	2021	2022	2023
Предложение (тыс шт)	174,0	171,1	173,3	178,5	187,3
Динамика (% к предыдущему году)	-4,6	-1,7	1,3	3,0	4,9

Основные российские производители: Московское машиностроительное предприятие им. В.В. Чернышева (г. Москва), ОДК «Кузнецов» (г. Самара), Ульяновский моторный завод (г. Ульяновск), Наро-Фоминский машиностроительный завод (г. Наро-Фоминск), Московский машиностроительный завод (г. Москва)

КОНКУРЕНТНЫЕ ПРЕИМУЩЕСТВА

Россия - выгодный партнёр для производства лодочных моторов не только на внутренний рынок, но и на европейский рынок и стран СНГ

Длительный сезон навигации с апреля по ноябрь

Рост туристического потока рыболовов и охотников

Наличие региональных производителей комплектующих/деталей

Экспорт лодочных моторов – в Казахстан, Туркмению, Украину, Германию, Норвегию и др



Производство транспортных средств и оборудования – доля в структуре обрабатывающих производств Саратовской области - **6%**,
ежегодный рост объема продаж



Наличие
**высококвалифицированного
персонала**



Наличие
**развитой транспортной
инфраструктуры**

ИНВЕСТИЦИОННАЯ ПЛОЩАДКА



Кадастровый номер: 64:48:020431:5

Адрес: Саратовская область, Саратовский район,
на расстоянии 1,0 км восточнее с. Александровка

Площадь: 40 000 кв м

Категория земель: земли населенных пунктов

Разрешенное использование:

Для размещения промышленных объектов

Форма собственности:

государственная собственность до разграничения

Инфраструктура:

электроэнергия 50 м

газоснабжение 200 м

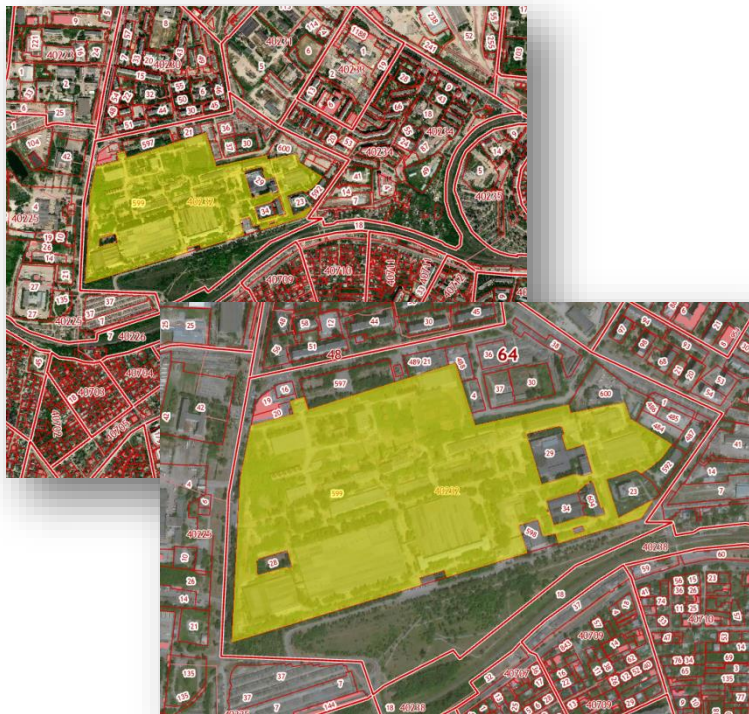
водоснабжение

городская канализация

отопление

ИНВЕСТИЦИОННАЯ ПЛОЩАДКА

ОЭЗ. ПЛОЩАДКА АО «НПП«КОНТАКТ»



Кадастровый номер:

64:48:040232:28 (29, 34, 598, 599, 600, 601, 603, 604)

Адрес: Саратовская область, г. Саратов, ул. Спицина Б.В., 1

Площадь: 378 000 кв м

Категория земель: земли населённых пунктов

Разрешенное использование:

для производственной деятельности

Форма собственности: частная собственность

Инфраструктура:

Электрическая подстанция ПС 110 кв «Елшанка-2» и линии электропередач ВЛ 110

Газораспределительные сети и ГРП АО «НПП «Контакт»

Хозяйственно-питьевой и промышленный городские водопроводы, два канализационных коллектора

Котельная предприятия АО «НПП «Контакт»

ГОСУДАРСТВЕННАЯ ПОДДЕРЖКА

БАЗОВЫЕ ЛЬГОТЫ:

- снижение ставки налога на прибыль с 20% до **10%**
- снижение ставки налога на имущество с 2,2% до **0,1 % на 5 лет**
- освобождение от уплаты транспортного налога - **0% на 5 лет**
- освобождение от уплаты земельного налога - **0% на 5 лет**

ЛЬГОТЫ ДЛЯ РЕЗИДЕНТОВ ОЭЗ:

- налог на прибыль в федеральный бюджет – **2%**,
региональный бюджет – **0% на 5 лет** (5% с 6-го по 10 год, 13,5 % с 11-го года)
- транспортный налог – **0% на 10 лет**
- налог на имущество – **0% на 10 лет**
- налог на землю - **0% на 5 лет с момента возникновения права собственности**
- в отдельных случаях отсутствие уплаты таможенных пошлин и налога на добавленную стоимость

Поддержка Правительства области, региональных институтов
развития на всех этапах реализации проекта

