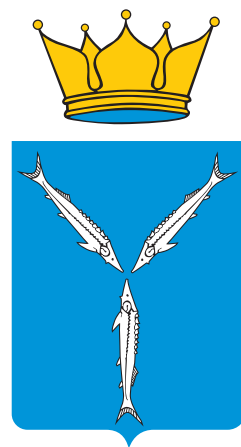


萨拉托夫州投资简介



六十年前
人类实现了
首次太空载
人飞行！



伏尔加河



尊敬的女士们先生们!

经济稳定，招商引资，发达基础设施的建设，居民的富裕作为萨拉托夫州目前及今后的重中之重。目前我们正在积极建设新公路、工业企业、学校、医疗中心。我们创造农业纪录，并顺利解决进口替代问题同时进入国外市场。我们具有先进思想、创新、强大的生产、人员基础。

该地区实施一致的投资政策。我们与我们的伙伴战略倡议署一起形成了新标准以及“发展蓝图”以便与投资者进行合作。同时本州内设立的萨拉托夫州开发公司以及一年一度的萨拉托夫“向前迈进”经济论坛也在促进商业环境的改善。我们认为本州巨大投资潜力的挖掘与最大基础设施项目的实现也有关系：2019年新建“加加林”国际机场投入运营、彼得罗夫斯克单一城镇内的超前社会经济发展区、萨拉托夫城市群、2020年建立的经济特区。这些与许多其他项目利用其优点、保障居民就业、提高人们的福利来促使行政主体的现代化空间及经济发展。

此大工作产生有显著的结果：该地区变成一个生活方便条件、商业有兴趣、投资热点的地区。萨拉托夫州设定高远目标并满怀信心地展望未来。

瓦列里·拉达耶夫，
萨拉托夫州州长



伏尔加河上的一个城市

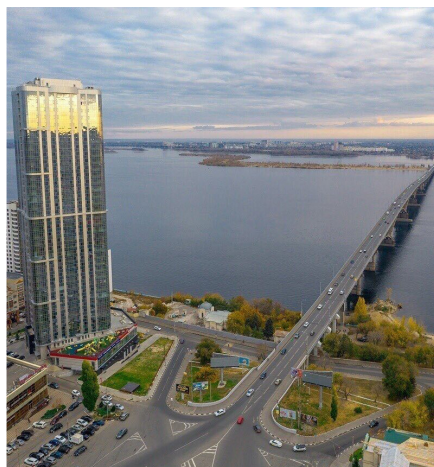
萨拉托夫州是从南部草原郁金香延伸到北部百年松树的伏尔加河的大自然，是保留旧时代精神的独特城市，是对腹地来说较丰富的艺术品和文物，是与杰出人物和历史事件有关的地方。曾经该国的大型商贸中心 - 萨拉托夫市 - 在伏尔加河沿岸已有400多年的历史，如今已成为该地区的博物馆和剧院中心。

第一位宇航员尤里·加加林的年轻时光与萨拉托夫地区有关，他在第一次飞行进入太空后就在这里着陆。

从尤里·加加林的名字，并从萨拉托夫

的名字开始，空间科学的发展和空间探索时代开始了一个新阶段。

加加林工作的继任者在空间轨道进行工作，这些都是无限地致力于他们工作的人，他们为人类获得无价的知识，帮助认识宇宙定律，为人类服务。不管过去了多少年，无论太空飞行了多久，对于第一个踏入宇宙的人（尤里·加加林）的兴趣和爱都不会消失。今天，整个星球都知道这个名字。作为英雄精神和勇气、对事业无限忠诚精神的象征，他已永远载入史册。





竞争优势

- 较高干部、科学潜力
- 优越的地理位置及发达的物流
- 600多片各种用途的空投资现地
- 对投资者给予最惠国待遇
- 快速解决提供基础设施的问题
- 能源盈余性



- 区别的资源原料基础
- 有利的风土条件
- 住房、工业及商业房地产建设成本低廉
- 地区自力采气，所有居民地与企业被设置安设煤气装置



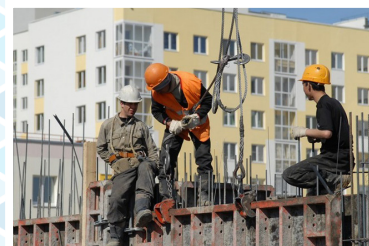


科学潜力:

- 18 所高等及高等专科学校
- 60 家研发型企业
- 54 所专业教育机构
- 7 所俄罗斯科学院直属科学机构
- 27 家行业科研院及组织

劳动力资源:

- 人口为 242.18 万人
- 劳动力总数为119.65万人
- 经济就业人数为 105.14万人
- 受过高等专业教育的劳动力总数为32,4%





投资的优先方向：

- 创新与科学
- 燃料动力综合体
- 石化综合体
- 机械制造业
- 建造业
- 农产品加工
- 数字技术
- 有效利用自然资源
- 旅游业



600
多片空的投资场地



萨拉托夫州总面积为10.12万平方公里



非消耗型矿物原料储备:

- 白垩岩、石灰岩
- 用于生产砖块、陶粒、水泥的粘土岩
- 砂地、砂岩
- 高质量的治疗、食用矿泉水
- 钾、镁盐
- 硫磺
- 磷灰石
- 硅质岩

远景资源

天然气 - **1万亿立方米**
石油 - **7亿吨**



发展重点领域:

- 萨韦列夫斯基、奥津斯基、阔测宾斯基油田开发以及油页岩开采
- 油田伴生气的利用
- 生产设施的现代化，建筑和装饰材料生产的新技术的引进

战略性矿产:

- 铼 - 稀土金属
- 油页岩焦炭





交通运输基础设施

- 伏尔加河是到里海、地中海、波罗地海和巴伦支海的水路联运
- 河港
- 9条联邦公路
- 国际机场
- 东南及伏尔加河沿岸铁路
- 发达的公共交通系统



通过建立物流交通枢纽以及促进东-西方向的货物运输实现该地区的运输潜力



伏尔加河沿岸铁路萨拉托夫枢纽的西部迂回路建设

- 提高萨拉托夫市内的近郊铁路运行可能性
- 开发补充的通过萨拉托夫铁路枢纽通行数额为 **4.600万吨** 的货运量：
其中包括到亚述黑海港口方向的货运量为 **3000万吨**
- 将危险货物车流迁到城外



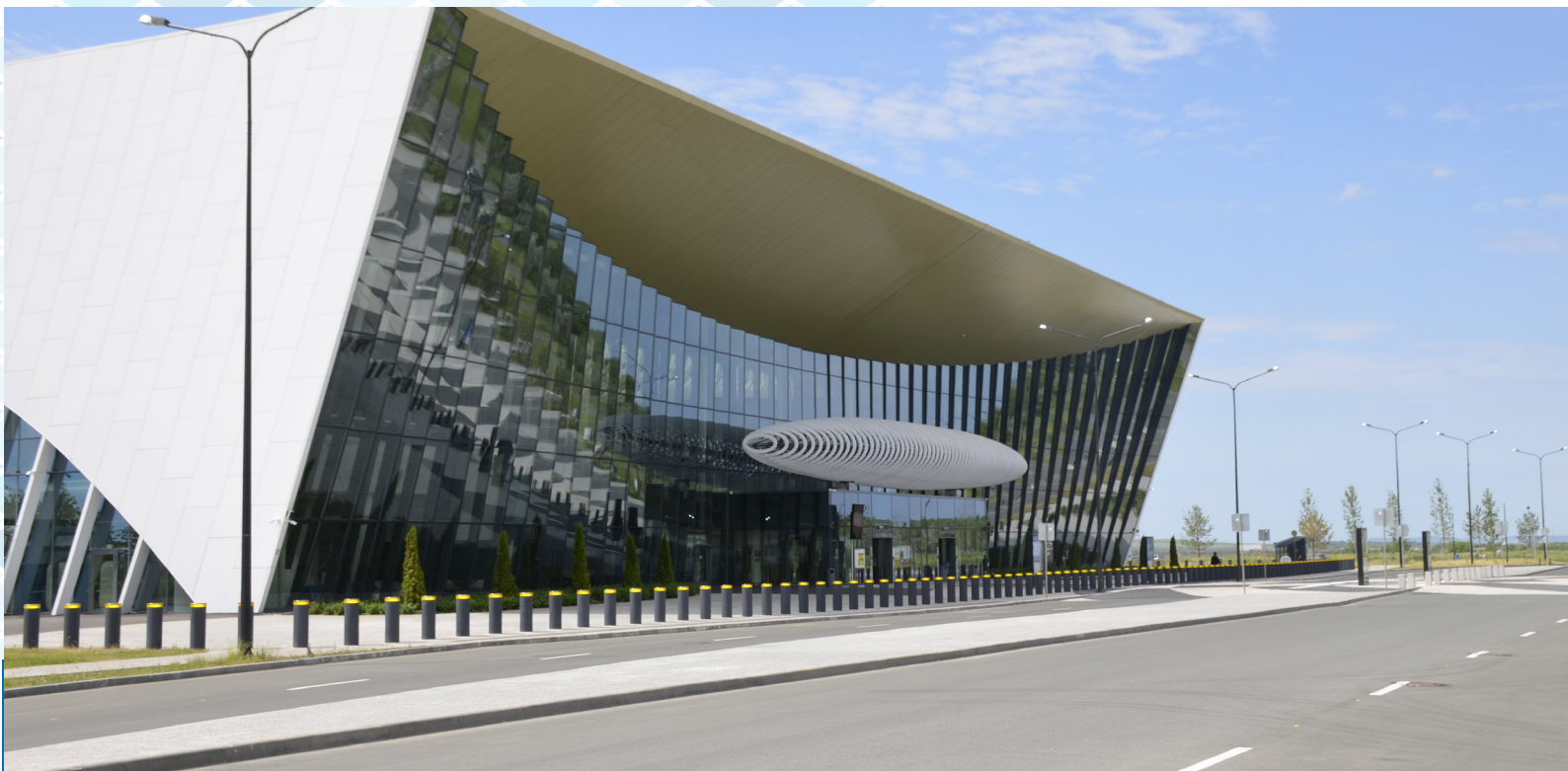


加加林国际机场

2019

年投入运营

- 新建机场保证接待各种现代化的长途飞机
- 机场容量将近100万旅客/年
- 航站楼总面积为 2.3 万平方米
- 停机场能停放25架飞机



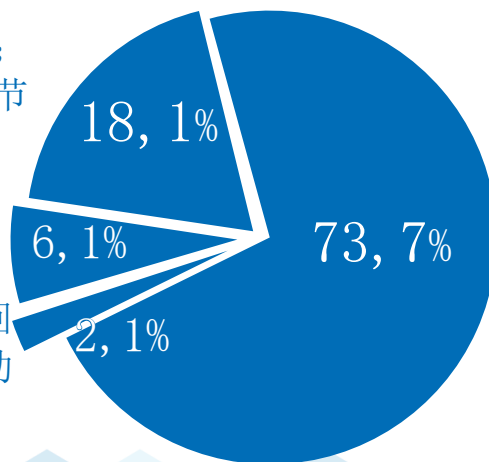


工业结构：

电力、天然气及蒸汽的供应；
空气调节

矿产资源开采

供水，排水，废物收集及回收，
消除污染的活动



加工生产

萨拉托夫州生产：

- 27.4% - 沙发
- 18% - 硫酸
- 13,3% - 轴承
- 11,1% - 含100%养分的矿物肥料
- 5,3% - 全成洗涤剂
- 3,9% - 电力





工业发展的远景方向

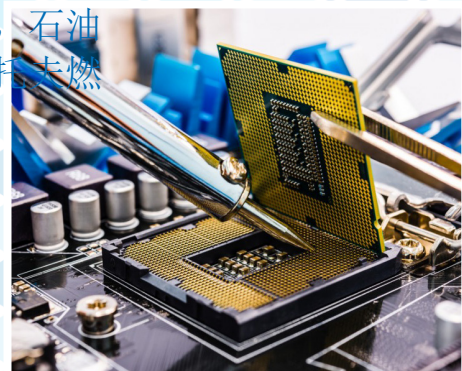
融入全球产业链中：

- **电子元器件**（阿尔马兹科研生产企业股份公司，阿尔马兹发撒特洛尼科研生产中心股份公司，昆塔克特科研生产企业股份公司）
- **电工设备**（萨拉托夫罗伯特·博世有限公司，博世电动工具有限公司，萨拉托夫点工厂股份公司）
- **专业检测设备**（摩萨尔研究生产有限公司，芦别日有限公司，地震仪器厂股份公司，以谢尔盖·奥尔忠尼启则名萨拉托夫电器厂股份公司）
- **煤气报警器**（恩格斯信号仪器制造有限公司）

100, 3%
工业生产指数

在全球和俄罗斯市场开发新的有前途的利基市场：

- **燃料和能源综合体设备**（天然气工业机器厂股份公司，石油和天然气设备厂有限公司，燃气器具股份公司，萨拉托夫燃气自动机械有限公司，伏尔加海德罗有限公司）





石油化工集群

萨拉托夫州是俄罗斯最古老石油天然气开采地区之一。这里进行自力石油开采包括随后全部加工，因此能保证其燃料市场的绝对稳定和独立。

萨拉托夫州是唯一实现几乎完整聚丙烯腈合成物生产的技术链：从原料（丙烯腈）及纤维材料到碳纤维。一些企业是生产产品最大及唯一的生产商。

大型企业：

- 萨拉托夫石油加工厂公共股份公司
- 萨拉托夫奥格西恩德斯有限公司
- 艾芭蒂特股份公司巴拉科沃分公司





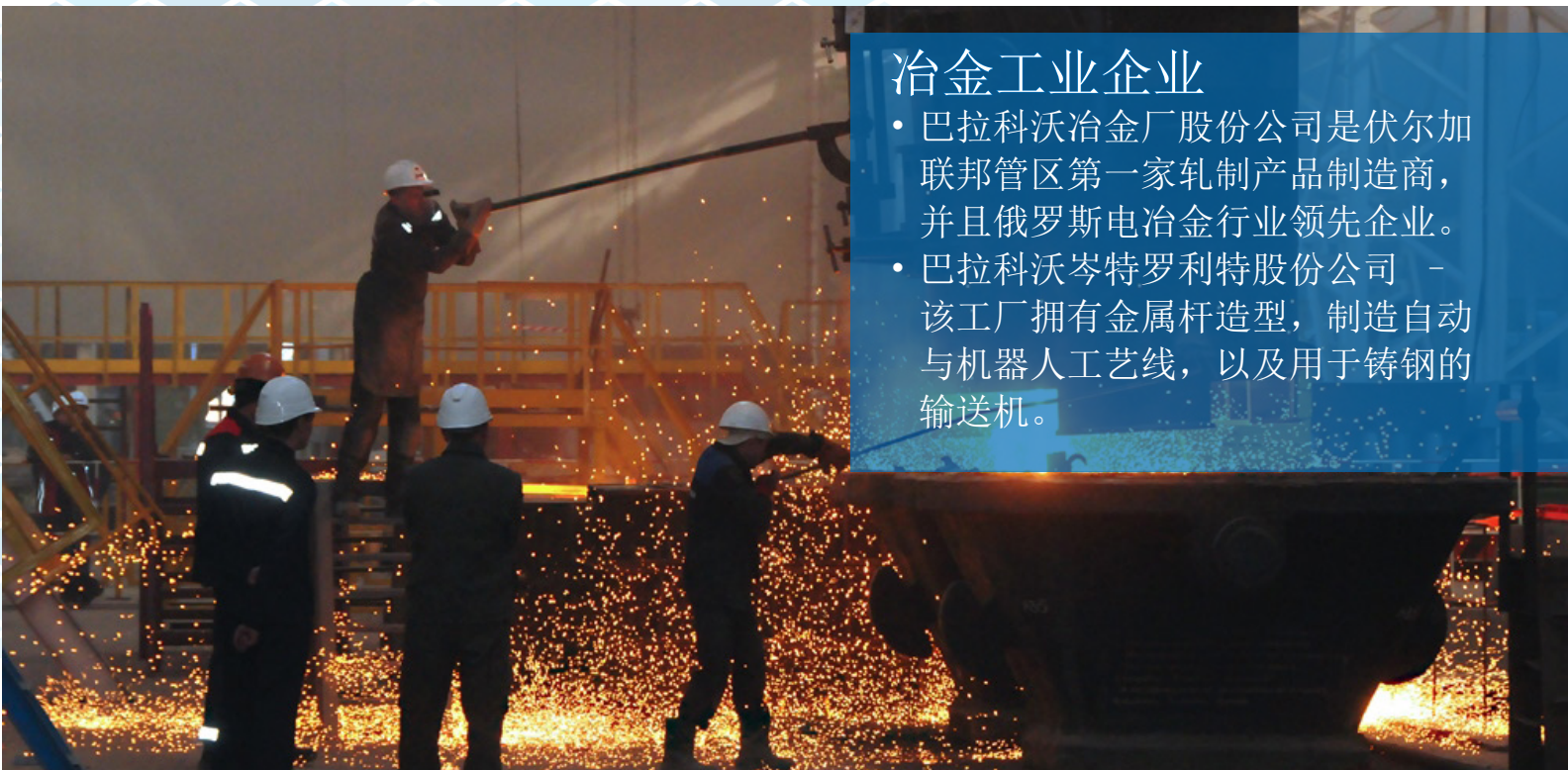
运输机器制造业:

- **金属结构厂股份公司**
铁路货车制造，年产量为**4500**辆
- **运输机器制造业股份公司**
铁路车辆、线路和扫雷技术设备制造，
年产量 为**2000**辆铁路载重车辆
- **萨拉托夫罗伯特·博世有限公司**
汽车配件生产（火花塞、
空气流量传感器等）



冶金工业企业

- 巴拉科沃冶金厂股份公司是伏尔加联邦管区第一家轧制产品制造商，并且俄罗斯电冶金行业领先企业。
- 巴拉科沃岑特罗利特股份公司 - 该工厂拥有金属杆造型，制造自动与机器人工艺线，以及用于铸钢的输送机。





太阳能发电厂的总容量为**70兆瓦**
(叶尔绍夫斯基、新乌津斯克、
杰加乔夫斯克区普加乔夫斯克区)，
计划将容量增加**35兆瓦**



计划项目 - “风电场建设”，
总功率为**228.6兆瓦** (红军村区)



由萨拉托夫水力发电站、巴拉科沃原子能发电站和第四热电站组成的能源枢纽 是俄罗斯联邦最大的能源枢纽之一

巴拉科沃原子能发电站提供伏尔加联邦管区内生产的电量五分之一以及全国原子能发电站生产的电量六分之一

萨拉托夫水力发电站是该地区内每年生产**54亿千瓦/小时**以上的大型动力设施

电站总装机容量为 **6598兆瓦**，地区耗量则是**32%**



信息技术领域中的萨拉托夫州

大约**100**家大中型企业形成该地区IT行业市场。这些都是外资参股的大型IT公司的代表处：

- EPAM Systems
- Grid Dynamics
- OpenSoft

大型国内公司的代表处：Neoflex，贝尔电路股份公司，Artezio有限公司，信息通讯系统股份公司，塔姆特克有限公司

IT领域雇佣的总人数超过**6.7**千人

IT产品和解决方案的开发：

- 十年来，该地区的IT公司数量增加了**1720%**
- 十年来，毕业生增加了**450%**

IT领域的培训专家的热门教育领域：

- 信息学与计算技术
- 自动化系统的信息安全
- 信息系统与技术
- 技术系统管理





2019年的农业:

- 向日葵产量在俄罗斯联邦各地区中排名第一（**202.73万吨**）
- 温室蔬菜及露地蔬菜总产量在伏尔加联邦管区的地区中排名第一（**38.06万吨**），俄联邦中第6名
- 谷物及豆类作物总产量在伏尔加联邦管区的地区中排名第三（**318.22万吨**）



温室蔬菜

- 5家大温室栽植场
- 温室总面积为**101.4公顷**
- 温室蔬菜总产量为**3.59万吨**



农工综合体优先发展方向：

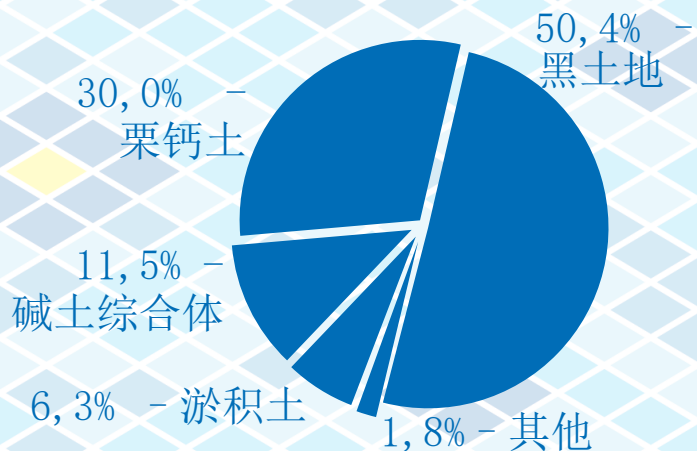
- 灌溉面积的现代化并扩大，这一点促进农作物以及高蛋白饲料产量的增加
- 乳肉畜牧业
- 谷物、油料种子存储容量的现代化及增加
- 农作物（粮食、技术作物、果品蔬菜）深加工生产设施的建设
- 可处理各种不同的产品包括工业产品批发配送中心的改造、建设



促进农业投资因素：

- 现有空低值的农业土地及其低成本
- 农业领域中的科学潜力较高
- 离销售市场的接近

萨拉托夫州土壤结构，%





食品加工工业





出口、进口

2019年对外贸易额 -
20.16亿\$

108
个贸易伙
伴国

660
出口商



- 出口 - 13亿\$
- 进口 - 7亿\$

- 葵花壳出口排名全俄联邦第二
- 铁路设备出口排名全俄联邦第二
- 豆类作物出口排名全俄联邦第四

主要出口伙伴: 土耳其、哈萨克斯
坦、德国、巴西、啊塞拜疆, 美国

主要进口伙伴: 印度尼西亚、中国、
奥地利、意大利、德国、白俄罗斯



萨拉托夫州出口支助中心
自主非盈利组织



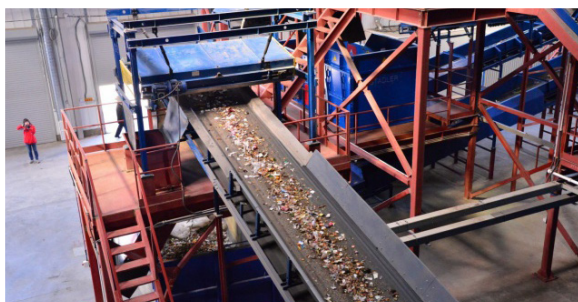
公私合作伙伴关系成功实践

费森尤斯医疗有限公司 - 内以及 - 在
萨拉托夫市内 血液透析门诊中心的创造



- 巴拉科沃市政区
- 萨拉托夫市与恩格斯市

区域机场股份公司 加加林国际机场的建设



- 特加号公共股份有限公司
城市供热网综合体的现代化
- 首领管理公司 - 废物管理封闭式股份公司 创造固体废物处理系统。此项目列入俄罗斯住宅公共事业领域中的 最好地区实践名单
- 萨拉托夫供水租让企业有限公司
萨拉托夫市公共设施的现代化，提高供水、排水的质量及可靠性



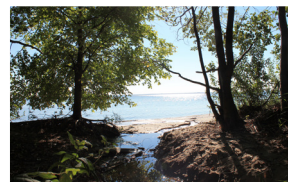


旅游潜力:

- 接待游客量超过120万人
- 322个集体住宿设施
- 110个旅游基地及娱乐中心
- 44 家农家乐
- 20个疗养胜地
- 282条旅游路线



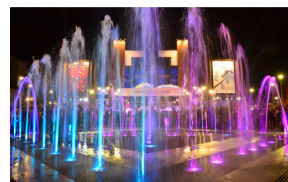
斯捷潘·拉辛悬崖



赫瓦伦假日公园



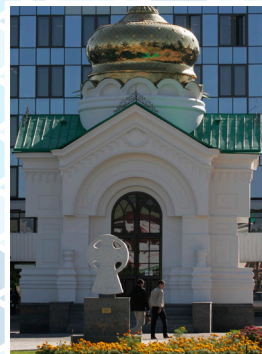
萨拉托夫国立索比诺夫音乐学院



基谢列夫青年剧院

在该地区的领土上

- 124 座自然纪念物
- 300多座建筑古迹
- 3000多处遗址
- 18家古代庄园
- 26所国家博物馆





最惠国待遇

投资税收抵免

从利润税税额中扣除不超过购置、制造或改造设施（第三、四、五、六、七、八扣旧组的固定资产）费用的**40%**

非拍卖出租土地

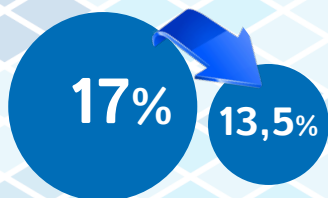
为实现大型投资项目

地区投资项目

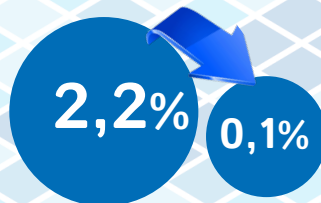
应转移支付俄联邦主体预算的利润税税率下降到**10%**，应转移支付联邦预算的税率为**0%**

税收优惠（五年）

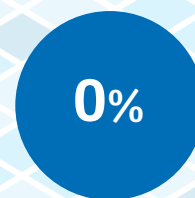
计入地区预算部分中的企业
利润税税率降低



财产税税率降低



免交运输税

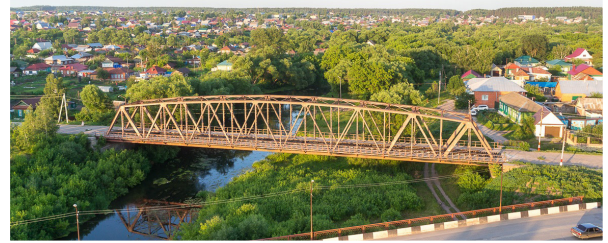


同时订立特种投资合同和公私合作伙伴关系条约的投资者将取得优惠



彼得罗夫斯克 超前社会经济发展区

- 该城市是地区间道路的交叉处
- 空的Brownfield现场总数为20
- Greenfield 土地总数为10, 总面积为406公顷
- 劳动人口占本政区总人口的60%以上



彼得罗夫斯克超前社会经济发展区的居民优惠

	一般征税	超前社会经济发展区
利润税联邦 部分的税率	3%	0% - 在超前社会经济发展区框架下经营取得利润 后头五年 5% - 在超前社会经济发展区框架下经营取得利润 后头五年
利润税区域 部分的税率	17%	10% - 在超前社会经济发展区框架下经营取得利润后 从第六年开始
财产税	2,2%	0% - 从财产开始统计纳税期第一天起 头五年内
土地税	1,5%	0% -土地产权生效当时起 头五年内
向养恤基金、俄罗斯联邦 社会保险基金会、联邦强 制医疗保险基金的缴款额	30%	7,6% - 在超前社会经济发展区运作的头3年取得居民身份的投资者



技术实施型经济特区 经济特区的居民优惠

- **利润税**
地区预算 - 5年0%，
从第6年到第10 年5%，
从第11年13%。
联邦预算-2%
- **财产税** 10年0%
- **土地税** 5 年0%
- **交通工具税** 从登记交通工具时开始10年0%
- 在某些情况下不支付出口、进口关税及增值税





发展机构

- 萨拉托夫州开发公司
- 我的生意企业家中心
- 出口支助中心
- 小型企业担保基金
- 工业发展基金
- 小型企业小额新货基金



萨拉托夫州开发公司 -
与投资者合作坚持
“一个窗户”的原则



- 陪同投资项目
信息、销售、财务及法律支持的安排
- 吸引资金
- 选址
- 促进投资项目
在信息资源及商务活动、
论坛、展览会上

欢迎您来合作

investinsaratov.ru

